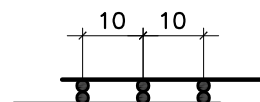


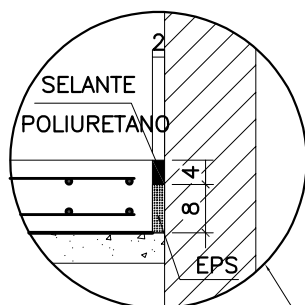
SEÇÃO TÍPICA



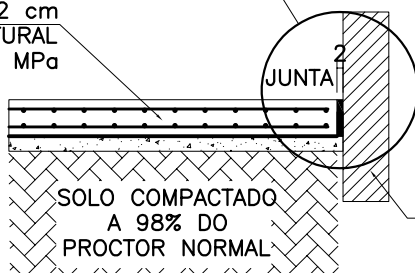
DETALHE TÍPICO  
TRESPASSE DAS TELA

NOTAS:

- 1 - MEDIDAS EM cm, DIÂMETROS EM mm.
- 2 - CONCRETO ESTRUTURAL  $f_{ck} \geq 25$  MPa.
- 3 - COBRIMENTO DA ARMAÇÃO = 3,0 cm.
- 4 - UTILIZAR ESPAÇADORES PLÁSTICOS PARA GARANTIR O POSICIONAMENTO DA TELA CONFORME PROJETO. EMPREGAR 5 UN./m<sup>2</sup>.
- 5 - PARA ISOLAMENTO DA BARRA DE TRANSFERÊNCIA ENGRAXAR E ENVOLVER METADE DA BARRA EM PAPELÃO DO SACO DE CIMENTO.

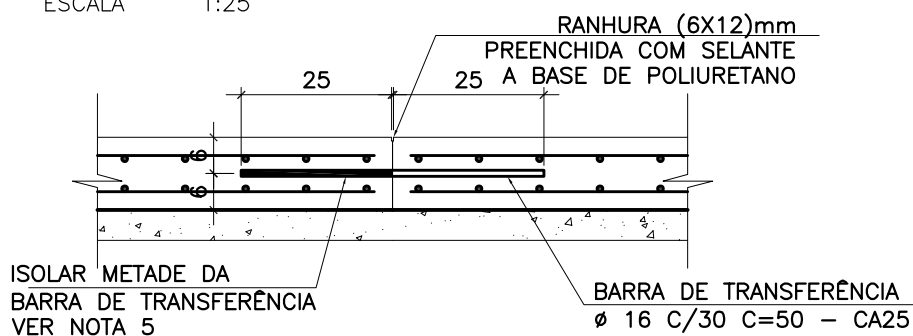


PISO ARMADO h=12 cm  
CONCRETO ESTRUTURAL  
fck=25 MPa



ELEMENTO EXISTENTE  
ESTRUTURAL OU CONSTRUTIVO

DETALHE TÍPICO – JUNTA DE ENCONTRO (JE)  
ESCALA 1:25

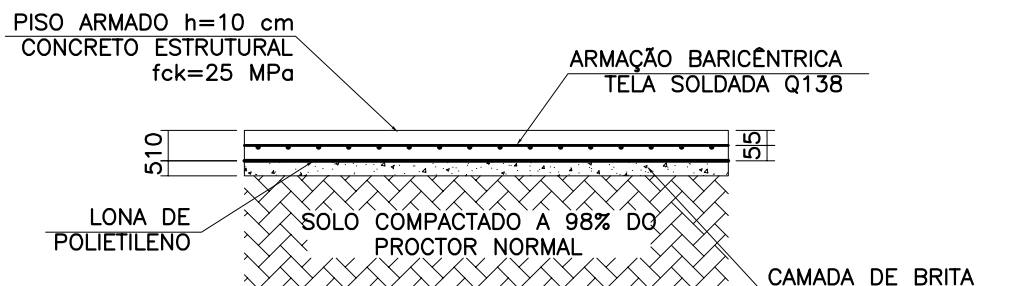


DETALHE TÍPICO – JUNTA RETRAÇÃO (JR)  
ESCALA 1:12,5

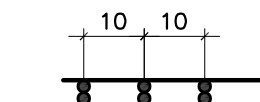
PROMOTORIAS DE JUSTIÇA  
PADRÃO – MP/MG

PADRÃO PISO ARMADO D1

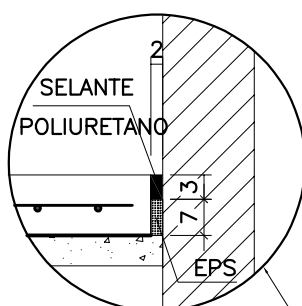
CONTEÚDO:	DETALHE – FORMA E ARMAÇÃO	REVISÃO 00	XX/XX/XX
DESENHO:	SILVANA GUALTIERI		FOLHA: 01/01



SEÇÃO TÍPICA

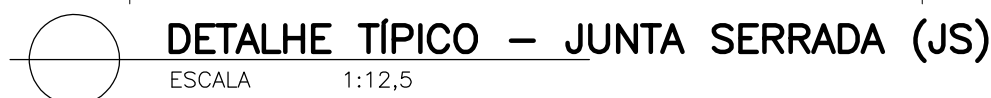
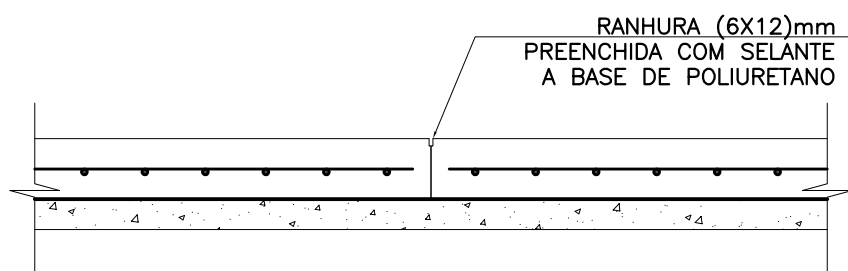
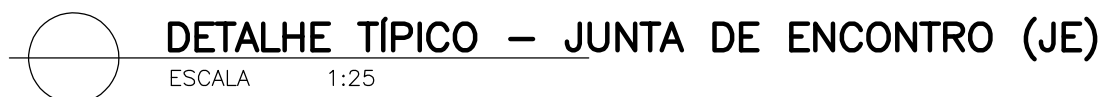
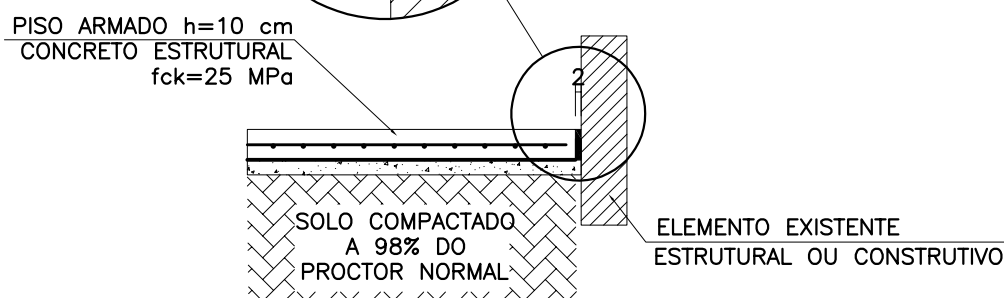


DETALHE TÍPICO  
TRESPASSE DAS TELA



NOTAS:

- 1 - MEDIDAS EM cm, DIÂMETROS EM mm.
- 2 - CONCRETO ESTRUTURAL  $f_{ck} \geq 25$  MPa.
- 3 - ARMAÇÃO BARICÊNTRICA.
- 4 - UTILIZAR ESPAÇADORES PLÁSTICOS PARA GARANTIR O POSICIONAMENTO DA TELA CONFORME PROJETO. EMPREGAR 5 UN./m<sup>2</sup>.



PROMOTORIAS DE JUSTIÇA  
PADRÃO - MP/MG

PADRÃO PISO ARMADO D2

CONTEÚDO:	DETALHE - FORMA E ARMAÇÃO	REVISÃO 00	XX/XX/XX
DESENHO:	SILVANA GUALTIERI		FOLHA: 01/01